


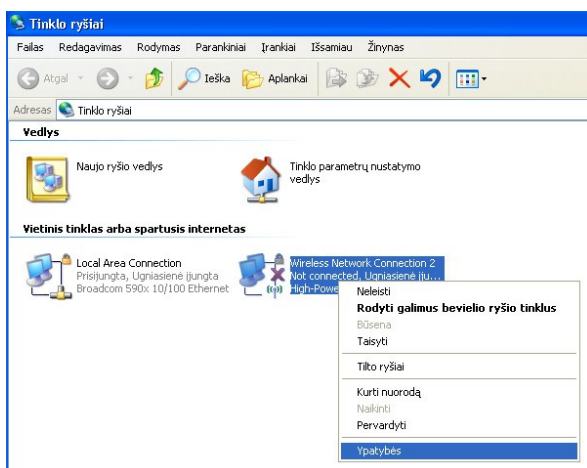
Prisijungimas prie SVAKO bevielio interneto tinklo naudojant Windows XP operacinę sistemą..

1. Apatiniame dešiniame ekrano kampe esančioje pranešimų srityje (Notification area, System tray) surandame bevielio interneto piktogramą  ir spaudžiame dešinią pelės klavišą.

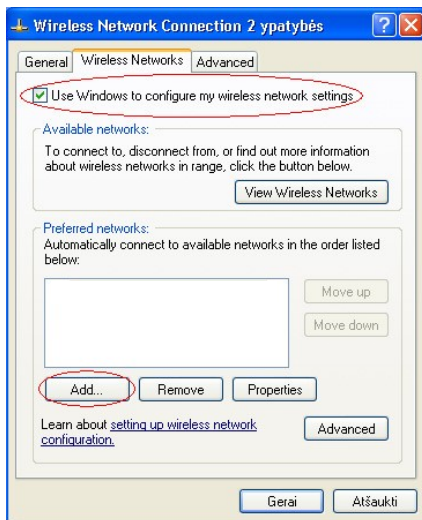
2. Atsidariusiame meniu, pasirenkame “*Open network connections*”.



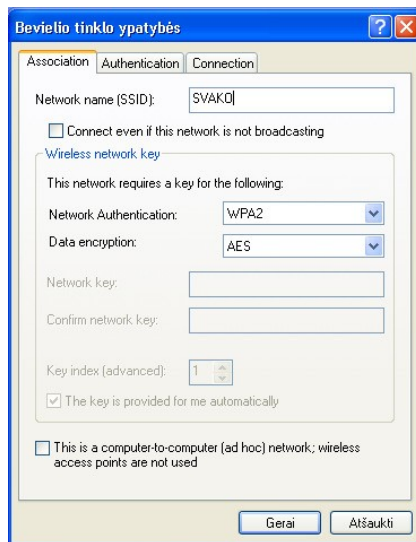
3. Atsidariusiame lange surandame bevielį įrenginį (Wireless network connection), ant jo spaudžiame dešinią pelės klavišą ir pasirenkame *Ypatybės*.



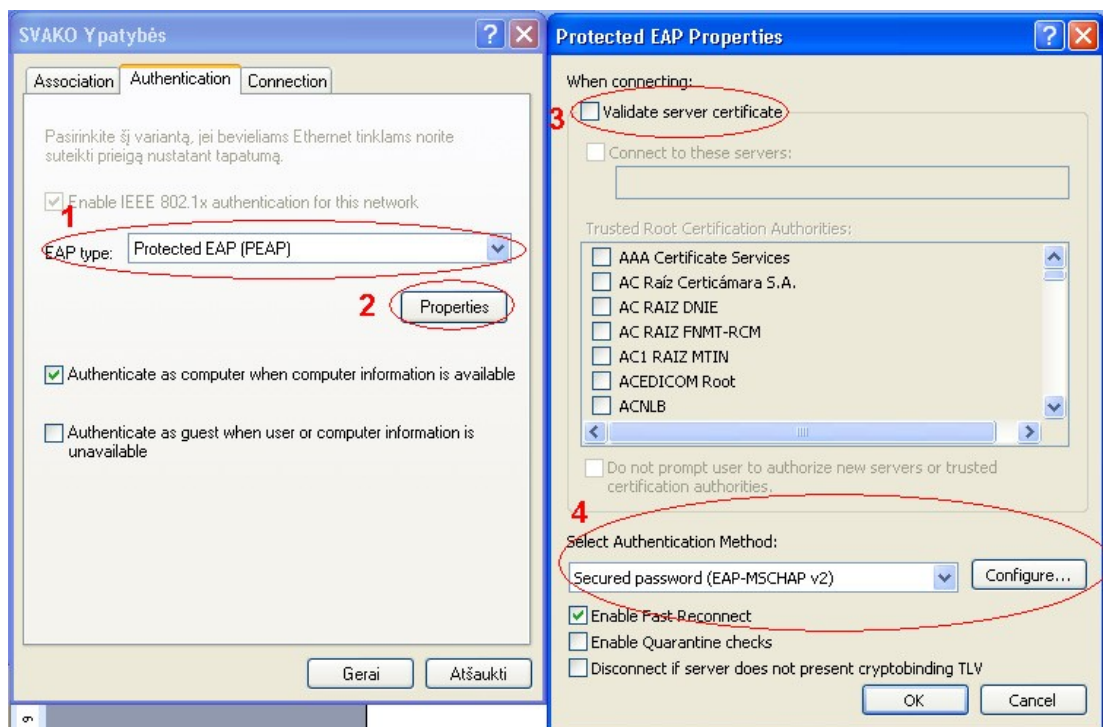
4. Pasirenkame kortelę *Wireless Networks* ir uždedame varnelę ant *Use Windows to configure my wireless network settings*. Po to spaudžiame *Add..*.



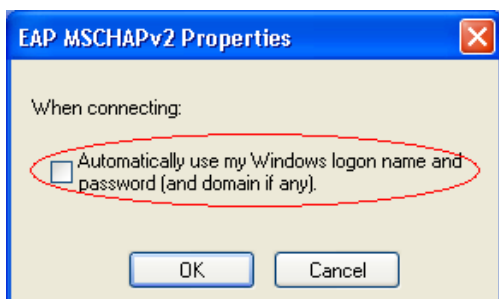
5. Kortelėje Association, laukelyje *Network name (SSID)*, didžiosiomis raidėmis įrašome tinklo pavadinimą (**SVAKO**). Laukelyje *Network Authentication* nurodome **WPA2**, o *Data encryption* – **AES**.



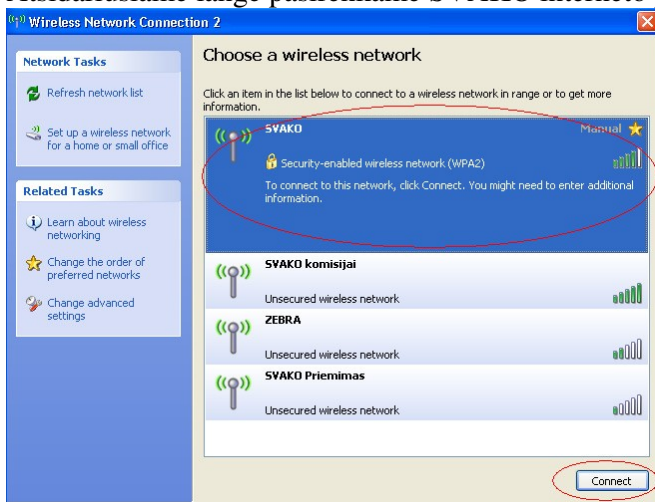
6. Kortelėje Authentication, 1) laukelyje *EAP type* pasirenkame **Protected EAP (PEAP)**. 2) spaudžiame Properties 3) atsidariusiame lanke nuimame varnelę nuo **Validate server certificate**.



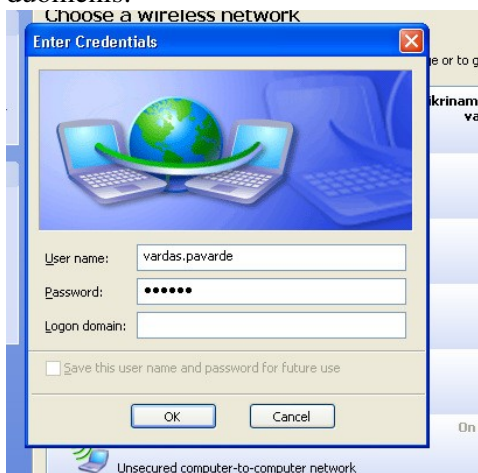
7. 4) Laukelyje *Select Authentication Method* pasirenkame *Secured password (EAP-MSCHAP v2)* ir spaudžiame *Configure..*. Tada nuimame varnelę nuo *Automatically use my Windows logon name and password (and domain if any)*.



8. Uždarome visus langus spausdami *Gerai* arba *OK*.
9. Pakartojame 1 žingsnį, tačiau dabar renkamės *View Available Wireless Networks*.
10. Atsidariusiame lange pasirenkame SVAKO interneto prieigą ir spaudžiame *connect*.



11. Pakartojus 1 žingsnį turėtų atsirasti naujas langas, kuriame turite suvesti savo prisijungimo duomenis:



User name laukelyje įrašote prisijungimo vardą - SVAKO ID
Slaptažodis (Password): SVAKO ID slaptažodis.
Laukelį *Logon domain* paliekame tuščią.